

周南市福川

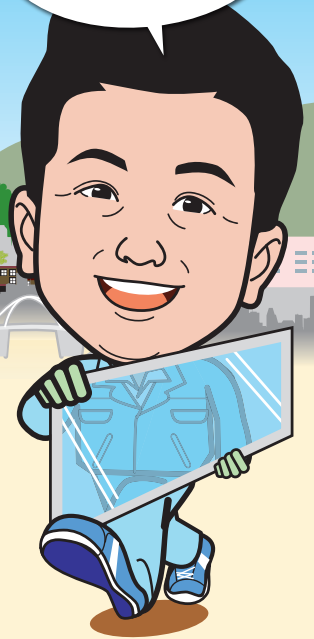
田邑ガラス店

ちいさなまちのちいさなガラス屋

ガラス
つうしん

月刊 我楽素通信

地域の皆様
いつもご愛顧頂き
有難うございます!



ガラス・サッシに関する豆知識

今月のテーマは、鏡はガラスからできている

というのはご存じでしょうか?

平滑で透明、まっすぐに光を通す、そんな板ガラスの性質を利用して、鏡が作られているのですが、その作り方はこうです。

(1) 板ガラスをよく洗浄し、片面に銀を吹き付ける (2) 銀の上に銅を吹き付ける (3) 銅を保護する塗料を塗る (4) 乾燥させる

要は、平らで透明なガラスに光が通過し、ガラスの向こうに塗られた銀幕に顔が映っているのです。その銀幕が腐食しないよう、浴室内で使用する鏡は、水分が付着したまま放置しないように、また、周囲のタイル等をクリーニングするときは、洗剤（特にカビ取り剤）などが鏡の裏面に流れ込まないように注意しましょう。それが鏡を長く保つコツです。

浴室の鏡と言えば、時々、「曇らない鏡」のご相談を受けますが、曇りは、空気中の暖かい水蒸気が、温度の低い鏡の表面で冷やされて小さな水滴となり、鏡表面に付着することによって起こる、いわゆる結露ですので、市販の曇り止め剤（液）を塗布したり、裏面にヒーターを設置する（浴室の場合は不可）ことで防ぐことはできても、「曇らない鏡」というものは、残念ながら存在しません。

