

周南市福川

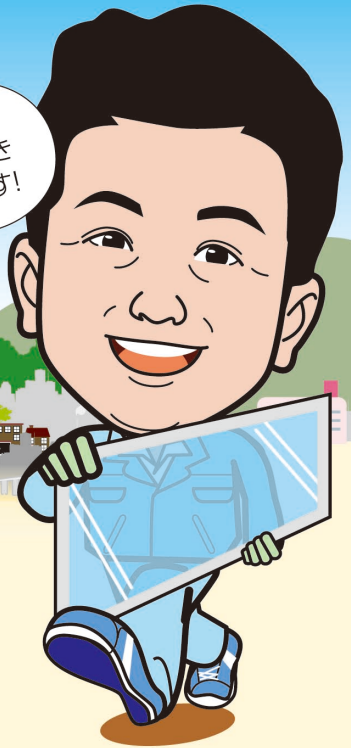
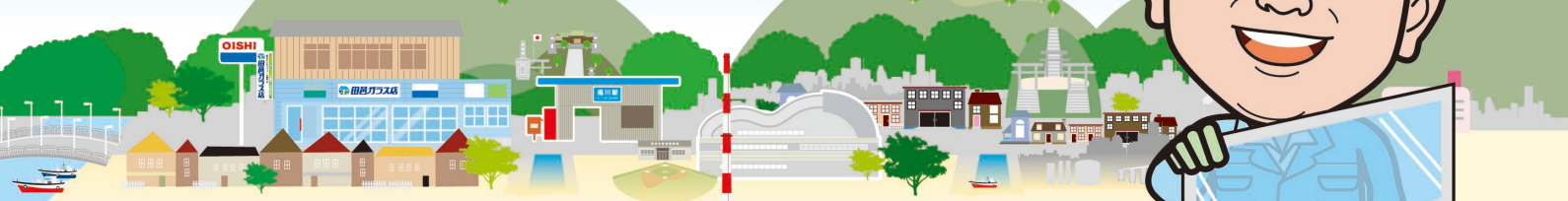
田邑ガラス店

ちいさなまちのちいさなガラス屋

ガラス
つうしん

月刊 我楽素通信

地域の皆様
いつもご愛顧頂き
有難うございます!



ガラス・サッシに関する豆知識

今月のテーマは、

ご存知ですか? ガラスの重さ

重さを知るには、まずは比重がわからないと出ません。板ガラスの比重は 2.5 です。水の比重は、ご承知のとおり 1 ですから、つまりガラスは水の 2 倍以上重いということになります。それでは計算式。

$$\text{板ガラスの重量 (kg)} = \underline{2.5 \text{【比重】}} \times \underline{\text{板ガラス厚さ (mm)}} \times \underline{\text{板ガラス面積 (m}^2\text{)}}$$

この計算式に当てはめると、5mm の厚さで 1m×1m (1 m²) の大きさの板ガラスの重量は、12.5kg になります。

たとえば、廊下やリビングによくあるハキダシ（一枚ガラスで厚さ 5 mm の場合）は、18kg 以上になります。それにアルミの枠の部分が含まれますので、ガラス窓の重量は当然もっと重くなります。また、最近普及してきたペアガラスは、ガラスが 2 枚（以上）使われているわけですから、いかに重いものか、大体見当がつきますよね。

しかも、最近のハキダシの寸法は昔に比べて高くなっていますので、1 枚の重さがざっと 30kg になることもあります。ですのでサッシ 1 ヶ所 2 枚で 60kg。

このように重い戸が頻繁に動くわけですから、それを（いつも何の文句も言わず黙って）支えている戸車やレールが長い間には痛むのも頷けます。

住宅の断熱化が進んで、ますます重量化するガラス、サッシ。普段のお手入れをこまめにして頂いて、いつまでも使い続けて頂きたいと思います。



ペアガラスになり近年ますます重くなってきたガラス



戸車は働き者!



たまにはレールのお掃除も!