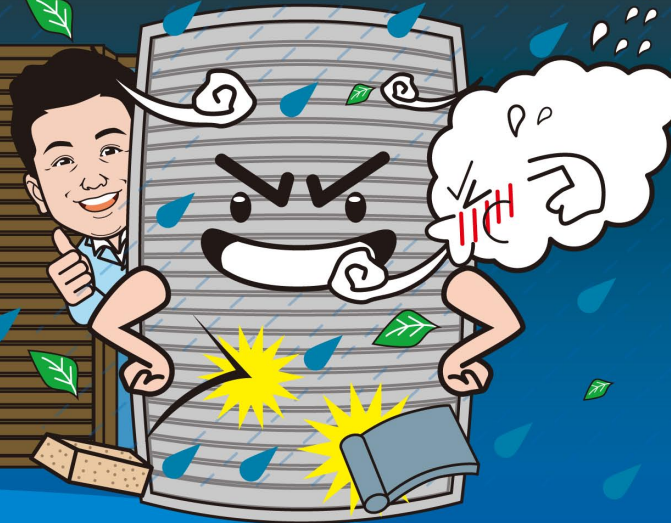


窓まわりの **強風 豪雨**

【台風対策】 ご相談ください!



おすすめの手順対策 **その1** /

目隠し可動ルーバー!



普段はルーバーの向きを水平にして全開。台風時には全閉して雨戸代わりに使用します。

雨戸（戸袋）のスペースが取れない場合、「目隠し可動ルーバー」はいかがでしょう？ルーバー部は左右半分ずつ動かせるため、半分閉じて半分開けるということもできます。本来は目隠し・プライバシー対策に利用するものですが、このような使い方もでき、おすすめです。

おすすめの手順対策 **その2** /

木製雨戸から アルミサッシへ!



木の雨戸は出し入れしにくいので、いざという時困ります。でも、アルミの雨戸ならサッと出せて安心です。動きもスムーズでお年寄りの方にも簡単です。見積もり無料ですので、是非ご相談下さい。

田邑ガラス店から皆さまへ

お盆が過ぎ、日中の暑さはそう変わらないまでも、朝晩の暑さが幾分和らいで、秋の気配を感じられるような時期になると、そろそろ台風が気になります。お宅の雨戸やシャッターは最後まで閉まりますか？カギはちゃんとかかりますか？その時になって慌てることのないようお早めにご確認くださいませ。何事も「備えあれば憂いなし」です。 田邑



窓まわりのリフォーム専門店



田邑ガラス店

<http://tamura-glass.net/>

窓のことで困ったら、**ちいさなガラス屋** で **検索!**

窓・サッシ・ドアの修理・取替ご相談ください!

☎ 62-2865

(受付時間 AM8:00 ~ PM7:00 月~土)



携帯電話・スマートフォン
からの閲覧はこちら

<http://tamura-glass.net/m/>