

周南市福川

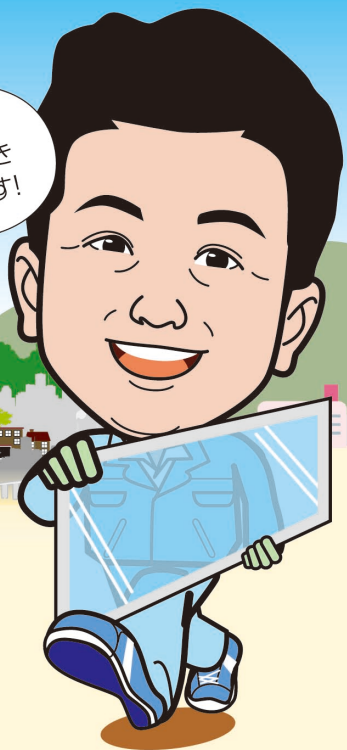
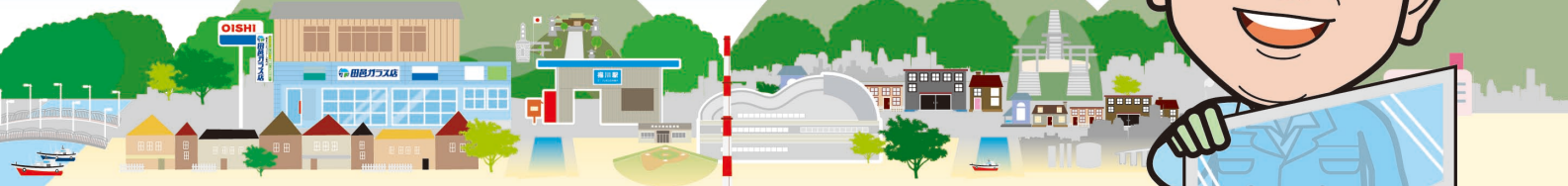
田色ガラス店

ちいさなまちのちいさなガラス屋

ガラス
つうしん

月刊 我楽素通信

地域の皆様
いつも愛顧頂き
有難うございます!



ガラス・サッシに関する豆知識

今月のテーマは、

サッシへの注油について

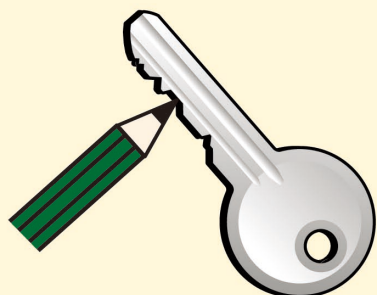
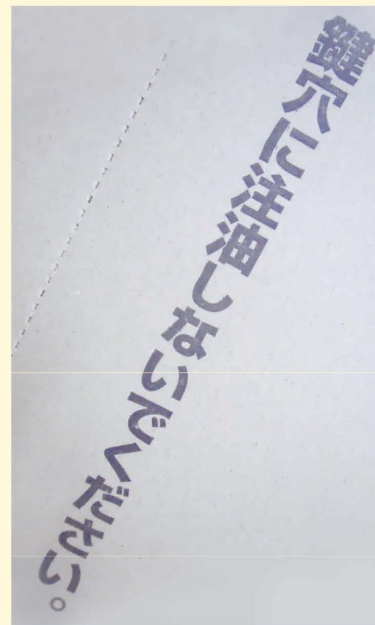
サッシの「戸車の滑りが悪い」とか「カギがかかりにくい」という理由で、油を挿される方が非常に多いです。

この場合、大抵が市販のオイルスプレーを使用されていますが、これは絶対にダメなせかと言うと、油分にゴミやほこりが付着して事態が余計に悪くなるからです。

油ですから、確かにしばらくは滑りが良いです（良いように思えます）。しかし、そのうちに、その油分がゴミやほこりを吸い寄せ、こびりつき汚れに変わります。そうすると、戸車の滑りは、前より悪くなります。

特に鍵穴に注油して、そこにゴミが付着した場合は厄介です。鍵穴の汚れを拭き取ることは不可能ですし、そうすると、鍵の施解錠にも支障をきたします。

そもそもサッシの部品は原則的に注油するようになっていません。ただ、長い間には戸車や鍵の滑りが悪くなることも事実です。もしかしたら、戸車がすり減って滑りが悪くなっているのかもしれませんが、その場合は交換する以外に解決する方法はありませんが、もし、そうでないのに滑りが悪い場合は、とりあえずサッシをはずして戸車およびレールを掃除してみてください。ゴミが引っかかっているのでしょうか？



カギの滑りが悪い場合は、鍵の切り込み部を鉛筆の黒芯でなぞるように黒く塗り、その鍵を鍵穴に挿入して数回抜き差ししてみてください。もしくは鍵穴専用の潤滑剤をご使用頂ければ、スムーズになります。

繰り返しますが、油は絶対にダメ!です。例えば、自転車のチェーンの要領でサッシの部品に注油するようなことは、絶対に避けて頂きたいと思います。