

周南市福川

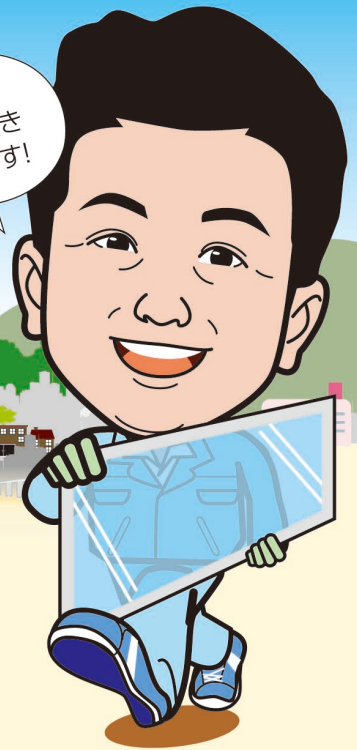
田邑ガラス店

ちいさなまちのちいさなガラス屋

ガラス
つうしん

月刊 我楽素通信

地域の皆様
いつもご愛顧頂き
有難うございます!



ガラス・サッシに関する豆知識

今月のテーマは、

ペアガラスと合わせガラスの違い

最近の新築住宅ではほぼ 100% 使われている**ペアガラス**ですが、これと混同されるガラスに**合わせガラス**があります。いずれも 2 枚（以上）のガラスを使っていることに変わりはないのですが、**ペアガラス**は、ガラスとガラスの間に空気の層があるのに対し、**合わせガラス**は 2 枚のガラスがピッタリくっついています。

機能的にも全く異なるガラスで、ご承知のように、**ペアガラス**窓辺の暑さ・寒さを軽減するという断熱効果を目的としたガラスであるのに対し、**合わせガラス**は樹脂などの中間膜により脱落を防ぎ、割れても破片の飛散が少なく、けがの発生を防ぐことができる安全性を重視したガラスです。安全なガラスと言えば、割れにくく、割れたとしても破片が粒上になる強化ガラスもありますが、こちらは破片が脱落するのに対し、**合わせガラス**は耐貫通性に優れているため、空き巣の侵入を防ぐ「防犯ガラス」や、台風・地震などの災害時に割れても安全な「防災ガラス」としても使われています。

また、**合わせガラス**のもうひとつの大きな特徴が、紫外線カットです。一般的に使われている透明ガラスが 60%以上紫外線を通すのに対し、**合わせガラス**は間に挟まれた中間膜により 99%以上紫外線をカットしますので、家具や人の日焼をかなりの程度防ぐことができます。

余談ですが、この「**ペアガラス**」という名称、これはちなみに、旭硝子の「登録商標」です。ですので本来なら、旭硝子の「複層ガラス」に限って「**ペアガラス**」と言うことができるのですが、元々は商品名の「**ペアガラス**」が複層ガラスのことを指す普通名称として使われようになったということは、意外と知られていません。

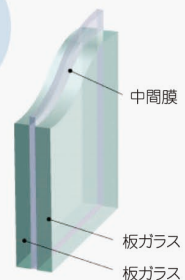


ペアガラスと合わせガラスの違い

どちらも 2 枚のガラスを使っているのですが、その構造は全く異なるものです。その果たす機能・役割が全く異なります。

最近では、ペアガラスの片方に合わせガラスを使用した、合わせ複層ガラスというガラスもあります。

合わせガラス



「断熱に優れたペアガラス」と「防犯目的・災害時に安心な合わせガラス」違い、分かりましたか？